



GO! Epargne entreprise, en partenariat avec Habitat et Humanisme et France Active, devient le 1^{er} dispositif d'épargne salariale qui intègre dans la totalité de ses véhicules d'investissements des placements solidaires

GO! Epargne entreprise offre aux PME et ETI françaises une solution totalement novatrice en matière d'épargne salariale et d'épargne retraite.

Le succès de GO !, réside dans le fait qu'il propose une solution simple, digitale et adaptée aux salariés. GO ! souhaite accompagner les entreprises pour calibrer au mieux puis valoriser leur dispositif d'interressement et de participation. C'est la clé pour un dispositif RH efficace dans l'entreprise.

Par nature innovante et responsable, la société a obtenu trois labels ces derniers mois : le **Label Transparence** remis lors des Coupoles de l'AGEFI, le **Label d'Etat Finance Innovation** et le **Label Positive Workplace** qui vient reconnaître son propre engagement RSE. GO évalue également régulièrement son empreinte carbone dans le but de la réduire.

Au-delà de l'engagement de l'entreprise, l'offre de solution d'investissement intègre une dimension liée au développement durable. Fort de son expérience de plus de 20 ans dans la gestion financière intégrant les enjeux du développement durable, la solution se veut innovante. Plûtôt que de sélectionner des titres bien notés sur le plan ESG ou des titres de sociétés émettant peu de carbone (on le fait aussi rassurez-vous), la SICAV GO a décidé de nouer des partenariats avec France Active et Habitat et Humanisme. Quoi de mieux, pour un salarié, de comprendre facilement l'impact concret de ses placements en investissant sur des entreprises sociales, en créant des emplois dans les territoires, en prêtant des ressources financières à Habitat et Humanisme ou en investissant dans une société foncière d'Habitat et Humanisme permettant de loger chaque année 2000 nouvelles familles en difficulté.

GO ! est la première société d'épargne salariale en France à offrir, dans l'intégralité de ses solutions d'investissement, une dimension solidaire ! C'est une innovation majeure dans la gestion liée au développement durable et totalement adaptée aux souhaits des salariés recherchant des placements responsables, tout en restant rentables, mais compréhensibles pour un néophyte.



Benoît Magnier, Président de GO! Epargne entreprise

Chez GO ! Epargne entreprise nous poursuivons notre mission avec une part de pédagogie pour que les salariés s'approprient pleinement leur dispositif et que la direction d'entreprise puisse capitaliser sur ce formidable outils RH. Nous sommes très fiers des partenariats avec France Active et Habitat et Humanisme qui nous permettent de proposer des placement ayant un impact durable concret et compréhensible pour l'ensemble des salariés.»

GO! Epargne entreprise se développe sur un marché en croissance à deux chiffres et attractif. L'étude Opinion way1 menée en février 2020 indiquait notamment que « 73% des détenteurs recommanderaient les dispositifs d'épargne salariale.

Pierre-René Lemas, Président de France Active

L'épargne collectée par Go! Epargne Entreprise est un moteur puissant pour accompagner des entreprises qui placent l'utilité sociale au cœur de leur projet. C'est un apport essentiel qui nous a permis de contribuer en 2020 à créer ou préserver 58 000 emplois.

Bernard Devert, président-fondateur d'Habitat et Humanisme

Depuis 35 ans, Habitat et Humanisme a permis à près de 25 000 familles en difficulté de retrouver un avenir. Le soutien financier de Go!Epargne Entreprise dans nos missions du quotidien comme dans notre Foncière est un appui solide qui nous honore.

Quelques informations sur le solidaire :

Les placement solidaires connaissent un beau succès avec un encours de 20,3 milliards par exemple en 2020.

Il existe aujourd'hui 3 biais pour les épargnants d'avoir accès à la finance solidaire :

- Via leur banque ou mutuelle d'entreprise
- Via leur entreprise
- Via une entreprise solidaire

Ce qui l'en ressort aussi est que L'épargne salariale reste de loin le premier canal de l'épargne solidaire : près de 62 % des montants, avec un encours d'environ 9,7 milliards d'euros*

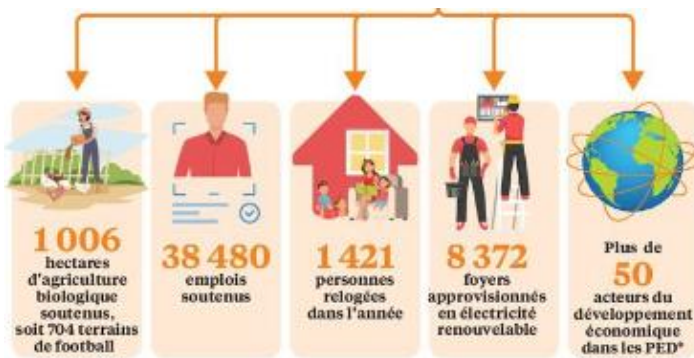
Pourquoi opter pour la finance solidaire ?

La finance solidaire relie les épargnants qui cherchent à donner du sens à leur argent à des entreprises et associations à forte utilité sociale et environnementale, qu'ils financeront via la souscription de produits d'épargne solidaire.

L'épargne solidaire est sécurisée simple à comprendre et fléchée vers des projets sociaux, environnementaux et de proximité. »

Cela permet clairement de donner un sens à l'épargne des salariés qui peuvent comprendre et mesurer concrètement l'impact de leurs investissements

La finance solidaire en 2020* par exemple c'est :



Attention, il ne faut pas confondre ISR et solidaire

La finance solidaire repose sur un degré d'engagement plus fort puisque les activités financées sont choisies en fonction de leur utilité sociale (lutte contre l'exclusion, cohésion sociale ou environnement, par exemple) et de leur capacité à produire un impact social mesurable. Elles ne sont pas cotées en Bourse, contrairement aux titres labellisés ISR.

*Baromètre 2021 de la finance solidaire La Croix Finansol.

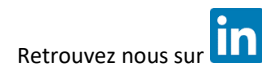
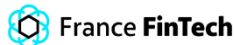
A propos de GO! Epargne entreprise - www.go-ee.com

L'épargne salariale simplement impactante !



GO! Epargne entreprise est la solution d'épargne salariale simple et solidaire pour les PME et ETI françaises. GO! Epargne entreprise allie simplicité des fonds et des outils digitaux, à sécurité du teneur de compte AXA et propose à ses clients un accompagnement RH expert pour optimiser leur politique de rémunération salariale et l'accès à des investissements solidaires et responsables en adéquation avec les stratégies de vie des salariés.

Créée en 2018, l'offre GO! Epargne entreprise s'est développée fortement à côté des acteurs traditionnels bancaires.



Contact media : info@go-ee.com

A propos d'Habitat et Humanisme

Depuis plus de 35 ans, pour répondre à l'exclusion et l'isolement des personnes en difficulté, Habitat et Humanisme agit en faveur du logement, de l'insertion et de la recréation de liens sociaux.

Résolument tourné vers l'innovation, le Mouvement a développé des outils économiques à vocation sociale, pour financer et mener à bien son action. Habitat et Humanisme s'est donné pour mission :

- de permettre aux personnes à faibles ressources, précarisées en raison de leur situation sociale, de leur âge, de leur handicap ou de leur santé, d'accéder à un logement décent, adapté à leur situation et leurs ressources,
- de contribuer à une ville ouverte à tous, en privilégiant les logements situés dans « des quartiers équilibrés »,
- de proposer un accompagnement personnalisé ou collectif pour favoriser la recréation de liens et l'insertion sociale.

Contacts presse : Marie-Annonciade Petit 06 98 37 09 08 ma.petit@habitat-humanisme.org

A propos de France Active, le mouvement des entrepreneurs de conscience

Depuis plus de 30 ans, France Active porte la vision d'une économie transformative et créatrice de liens. Une économie qui donne une place à chacun, offrant à celles et ceux qui le souhaitent le pouvoir d'entreprendre. Une économie qui met sa performance au service de son impact social et écologique. Une économie à hauteur d'homme et qui voit grand grâce à la puissance du collectif qui l'anime.

Et surtout une économie sur laquelle compter au travers des 30 000 entrepreneurs accompagnés, des 58 000 emplois créés et des 410 millions d'euros mobilisés pour la seule année 2020.

France Active est une organisation unique, portée par un modèle économique original qui traduit son projet à la fois économique, social et citoyen. À la fois acteur bancaire et associatif, garant et investisseur solidaire, ancré localement avec son réseau de 35 associations territoriales et en capacité d'agir à l'échelle nationale, France Active intervient au croisement des politiques publiques et des initiatives privées. Mobilisant salariés et bénévoles, France Active porte un modèle singulier qui se nourrit de la diversité de ses parties prenantes. Une singularité qui permet de conseiller et de financer des entreprises engagées dans toutes leur diversité. En savoir plus : franceactive.org